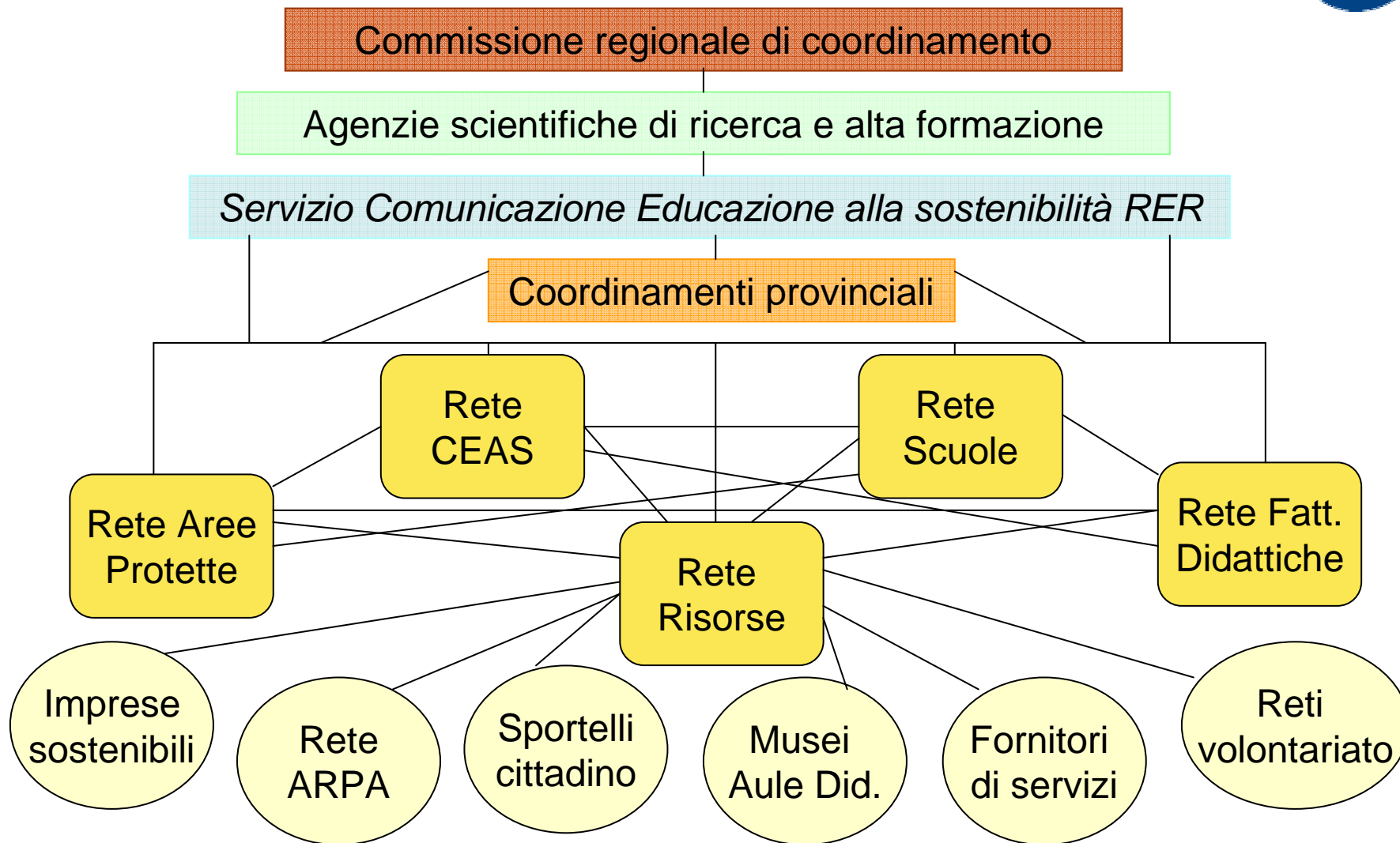




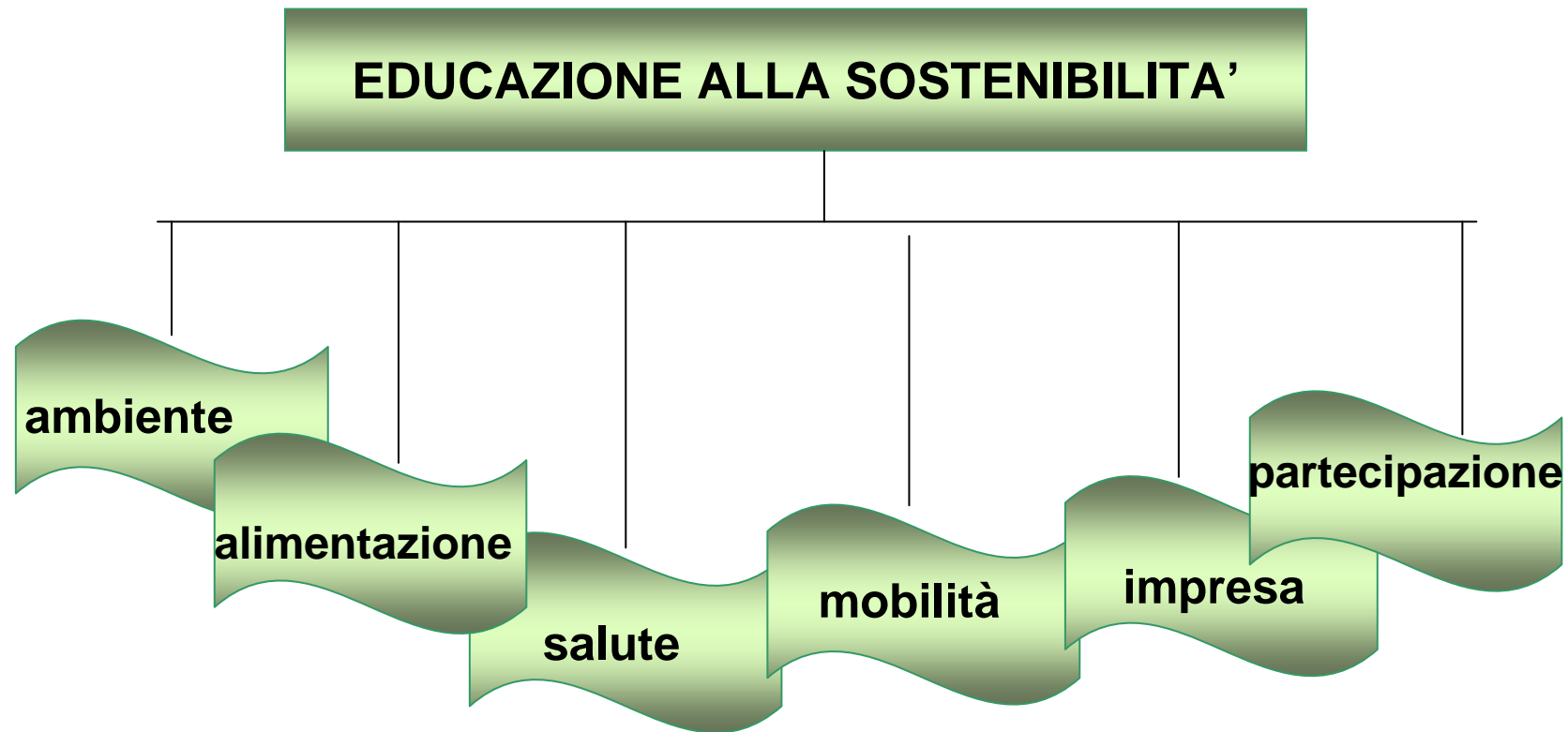
2000 – 2010: Bandi INFEA Emilia-Romagna per le Scuole

| ANNO | PROGETTI FINANZIATI n. | SCUOLE n. | ISTITUTI SCOLASTICI IN RETE n. | CLASSI COINVOLTE n. | FINANZIAMENTO RER CONCESSO euro |
|---------------|---------------------------|--------------|--------------------------------------|------------------------|---------------------------------------|
| 2000 | 20 | 20 | | | 51.645,69 |
| 2001 | 21 | 21 | | | 47.242,42 |
| 2002 | 89 | 89 | | | 206.582,76 |
| 2003 | 30 | 30 | | | 76.000,00 |
| 2004 | 9 | | 45 | | 76.000,00 |
| 2005 | 17 | | 85 | | 145.180,00 |
| 2006 | 19 | | 80 | | 146.300,00 |
| 2007 | 16 | | 78 | 1.250 | 120.000,00 |
| 2008 | 16 | | 89 | 1.151 | 120.000,00 |
| 2009 | 16 | | 70 | 1.128 | 120.000,00 |
| 2010 | 16 | | 64 | 1.035 | 120.000,00 |
| TOTALI | 269 | 671 | | 4.564 | 1.228.951 |





Il coordinamento di tutte le educazioni coerenti con i principi del DESS





Reti di educazione alla sostenibilità nel mondo della scuola

Istituti Scolastici che hanno strutturato al proprio interno una attività permanente di educazione ambientale e cooperano nel realizzarle con altre strutture e CEA sul territorio e che ragionano in termini di curricolo ecologico

Scuole che hanno adottato Curricolo ecologico

Reti di scuole laboratorio di ES

Aule didattiche d'Istituto

Insegnanti Referenti INFEAS